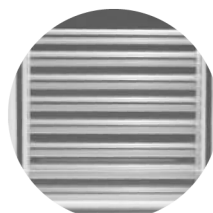


## 6連式冷却型スラブゲル電気泳動槽

NA-1116

¥270,000



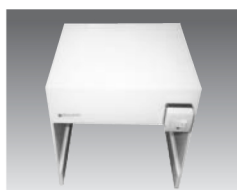
※泳動プレートは別売となります。  
泳動プレートは160×160mm  
スラブプレートを使用します。  
サンプルコウムは、1mm厚、1、6、8、10、  
12、14、16、18、20、25、26検体があります。  
他にスラブ用U字型シリコンパッキングと  
クリップが必要となります。

- アイソザイムが生きたまま泳動できます
- 陰極バッファー液を活用し、泳動プレートの温度分布を均一にして、多  
段式(6本)の冷却パイプにより冷却効果は抜群です
- 6枚の泳動プレートを使用して、120検体を1回の泳動で処理できます
- 冷却水パイプ、バッファー排液パイプおよび両電極部が装置に効果的に  
組み込まれています。また、安全カバーボックス付です
- サイズ:230(H)×250(D)×650(W)mm

### 標準セット内容

泳動槽(陰極、陽極バッファー槽、バッファードレインパイプ付) .....	1台
クーリングパイプ(ポリカーボネイト製、槽組込み) .....	6本
NA-1116-4 安全カバーボックス .....	1個
NA-1116-5 泳動ガラス用ホルダー(ゴムパッキング付) .....	2本
NA-1116-6 ホルダー用ナット .....	8個
NA-1116-7 泳動槽用パッキング .....	6本
NA-1116-8 リード線 2m +, - .....	1組
コネクターC-3,C-2 .....	各2個

### ■その他の付属品(オプション)

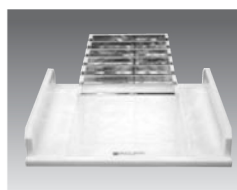


#### 6連式光重合装置

NA-1116-1

¥60,000

アイソザイム分析に使用する場合、ポリアクリルアミド  
ゲルの重合促進剤としてリボフラビンを使用する際に用  
います(6枚のゲルを同時にゲル化できます)



#### 6連式ゲル作製台

NA-1116-2

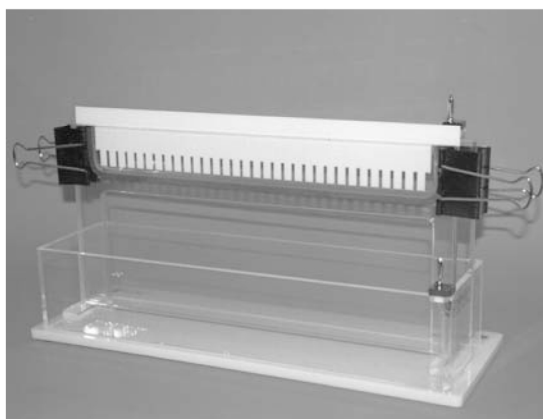
¥38,000

6連式光重合装置を使用する際に、6枚のゲルを作製し、  
組合わせて用います

## スーパーワイド型ナイアガラ電気泳動装置

NA-1130

¥102,000



- 多検体泳動と使い易さを追求したモデルです
- マルチチャンネルピペットに対応したコウムを採用。標準で64検体のサン  
プルを電気泳動できます
- ウエスタンブロットやゲル精製用としてもすぐれております
- オプションで各種コウムを取り扱っております

### 標準セット内容

NA-1130-1 スーパーワイド型ナイアガラ電気泳動槽 .....	1台
NA-1130-2 泳動プレート(切込) 335巾×160高mm .....	1枚
NA-1130-3 泳動プレート335巾×160高mm (スペーサー付ゲル厚1mm) .....	1枚
NA-1130-4 スーパーワイド型ナイアガラコウム (マルチピペット対応 ゲル厚1mm) 64検体 .....	1枚
NA-1130-10 底部スペーサー .....	1枚
NA-1130-11 クリップ .....	6個
NA-1130-12 リード線 1m +, - .....	1組
NA-1100-14 シールチューブ1mm用 .....	1本