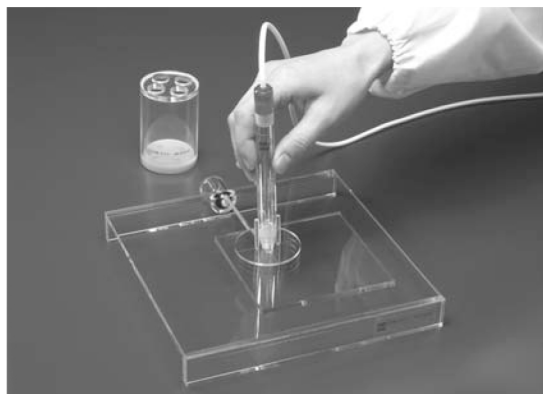


¥80,000



クローニングスケールのDNA断片回収に威力を発揮します。

■ゲルを切らずに直接に……

■20秒～120秒で(1バンド回収時間・連続使用可能)

■簡単な操作で……



6 μ lのバッファーにViable DNAの回収が可能

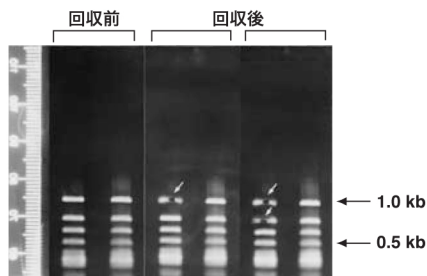
専用電源を使用することを、ぜひお勧めします。

標準セット内容

NB-7000-1	陽極バッファー槽(電極棒、回収ノズル、"O"リング付)……………	1台
NB-7000-2	陰極板……………	1台
NB-7000-3	ホルダー……………	1個
NB-7000-4	透析膜ゲージ(切断用)……………	1個
NB-7000-5	透析膜取付具……………	1個
NB-7000-6	回収装置用スタンド(4ヶ用)……………	1個
NB-7000-7	リード線1m+, -……………	1組
NB-7000-12	ゲルハンドル……………	1個
NB-7000-13	"O"リング シリコンP-4……………	6個

ご注意: トリスボレート系バッファーを使用した泳動ゲルをご使用ください。

※参考文献ANALYTICAL BIOCHEMISTRY 208.209-211 (1993) 参照



DNAの回収データ

回収装置: ダヴィンチくん

試料: 0.52 μ g/lane

泳動バッファー: 1 \times TBE

泳動条件: 100V (CV)、60秒

回収容量: 10～11 μ l

ペンタッチリカバリー ダヴィンチくん専用電源装置

NC-1110

¥18,000



本電源装置は、回収装置ダヴィンチくん (NB-7000型) 専用の電源として、核酸をよりやさしく回収する目的で開発しました。

■ランプ(緑色)表示で、通電の有無を確認できますので、回収操作がスムーズに行えます。

■コンパクトで、かつ軽量です。狭い場所に最適です。

■小さくても過電制限回路が内蔵しており、安全性の高い精密電源装置です。

■仕様

●100/200V切替スイッチ、定電圧仕様(電流値 MAX:7mA)

●入力: AC100V 50/60Hz \pm 10V

●出力表示: 緑色ランプで通電の確認

●出力端子: 1系列

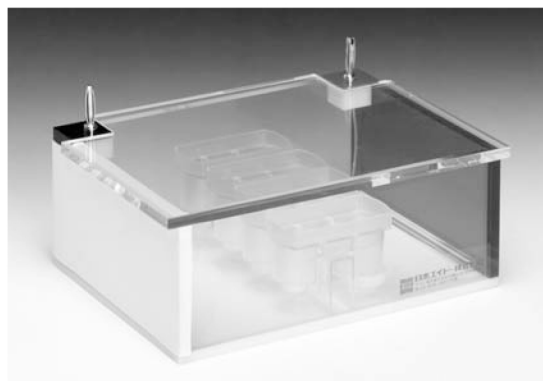
●保護回路: 電流リミッター内蔵

●外形寸法/重量: 25H \times 60W \times 120L (mm) / 140g (本体)

回収装置

NA-1710

¥68,000



■回収効率が良くDNA蛋白質の回収ができます

■極性の反転で容易に回収できます

■発生熱を速やかに取り去り変性を防止できます

■シンプルな構造で取扱いが容易で広く利用されています

標準セット内容

NA-1710-2	回収槽……………	1台
NA-1710-1	回収カップ(リング付)……………	4個
NA-1710-3	リード線 1m +, -……………	1組