

グリセリン/密度勾配等電点電気泳動装置 (カラム容量:90ml)

NA-1720

¥150,000

グリセリン/密度勾配等電点電気泳動装置 (カラム容量:30ml)

NA-1720B

¥135,000



タンパク質、酵素の精製・分取及び等電点の正確な測定が行えます。

- 幅広いpHレンジに使用できます。フラクションも50本以上可能で、正確な等電点(小数点以下2桁:pI 4.92など)の測定と分取ができます
- 熱対流による乱れをおさえて、安全なpH勾配を形成できます
- 試料中に含まれる各タンパク質のpI分布量により異なりますが、試料25mg以上処理できます(NA-1720:90mlタイプ)
- 市販酵素の精製、狭雑物の除去などに最適です
- 溶出部のデッドスペースを小さくし、回収精度を高めました

標準セット内容

NA-1720標準セット

NA-1720-1 陽極バッファ管	1個
NA-1720-2 クーリングジャケット付泳動管	1個
NA-1720-3 下部支持体(クランプホルダー付)	1台
NA-1720-4 ポール	1本
NA-1720-5 クランプ(2個入)	1組

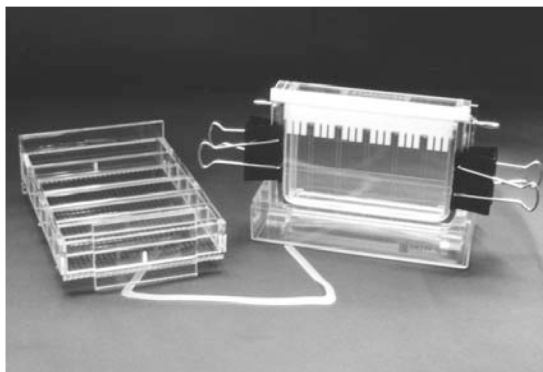
NA-1720B標準セット

NA-1720B-1 陽極バッファ管	1個
NA-1720B-2 クーリングジャケット付泳動管	1個
NA-1720B-3 下部支持体(クランプホルダー付)	1台
NA-1720B-4 ポール	1本
NA-1720B-5 クランプ(2個入)	1組

マルチレーン電気泳動システム

NA-2163

¥70,000

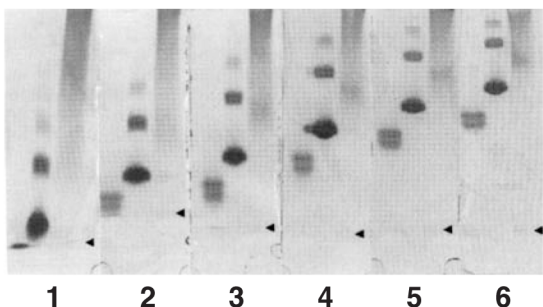


■酵素蛋白質の分子量測定や基質とのアフィニティーの測定などの解析に最適です

- 1プレート(160巾×100高mm)が6チャンバーに区切れており、それぞれ個別の条件(ゲル濃度の変化など)で、18サンプルを同時に分析できます
- グラジエントゲル作製の手間が省けます

標準セット内容

NA-2163-1 泳動槽(カバー付)	1台
NA-2163-2 マルチレーン泳動プレート(スパーサー付 ゲル厚1mm)	1枚
NA-2163-3 マルチレーン泳動プレート(平板)	1枚
NA-2163-4 マルチレーンコウム(1mm厚)3検体×6	1枚
NA-2163-40 U字型シリコンパッキング(1mm厚)	1枚
NA-2163-5 染色バット(6チャンバー)	1台
NA-2163-6 クリップ(大)	4個



Native Gel Electrophoresis of TAA,BSA,and Con A in Different Concentrations of Acrylamide.

TAA(left), BSA(middle), and con A(right)were put on the each gel. Gel concentrations were 6.3, 7.5, 8.7, 9.9, 11.1, and 12.3% from the left to the right panel(#1 to 6). The dye front of BPB is shown(◄).