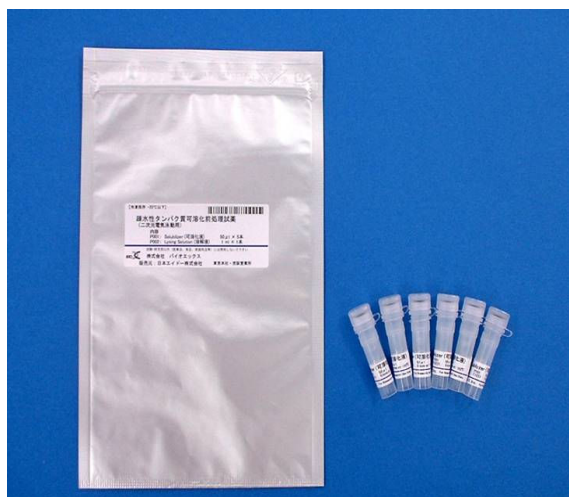


疎水性タンパク可溶化前処理試薬



本試薬の特徴

- ▼ 膜蛋白を可溶化し、2D分析を可能にします
- ▼ 脂質や核酸による2D像の乱れを改善します
- ▼ ワンステップの操作(混合後室温で静置)で簡単です

○本試薬は経済産業省H16年度地域新生コンソーシアム研究開発事業「ポストゲノムを簡便にする生体試料精密分画キットの開発」(PL: 京都大学農学研究科 植田充美教授)の一環として研究・開発された商品です
○本試薬の開発・商品化にあたり(財)京都高度技術研究所、京都市産業技術研究所工業技術センター微生物応用研究Gのご指導・ご支援をいただきました

ご注意) 本試薬は、タンパク質二次元電気泳動用の前処理試薬であり、それ以外の分析法での効果は確認していません

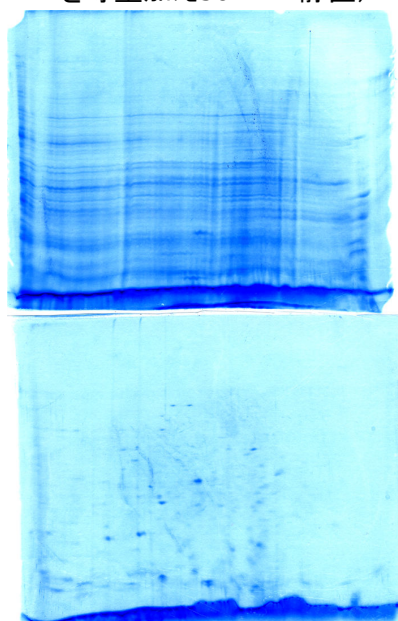
前処理試薬の効果

2D像: 京都府立大学農学研究科

辻本 善之先生 ご提供

酵母膜画分の2D像

(サンプルに可溶化前処理試薬を等量加え30min 静置)

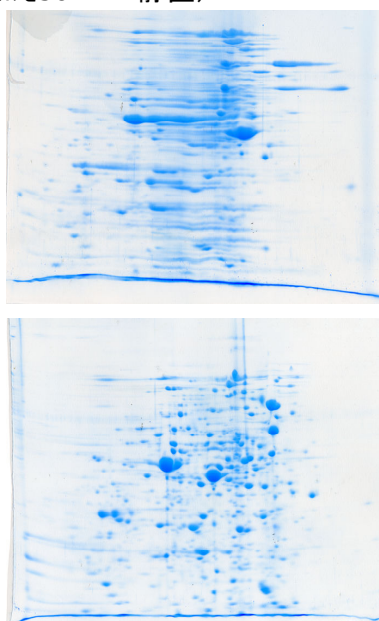


未使用

使用

大腸菌対数増殖期細胞2D像

(サンプルに可溶化前処理試薬を1/5容加え30min 静置)



未使用

使用



総販売元 日本エイドー(株)



製造元 (株)バイオエックス

「疎水性タンパク可溶化前処理試薬」は こんな場合に威力を発揮します！！

膜タンパクを二次元電気泳動で分析してみたい

脂質が原因で二次元電気泳動パターンが乱れる

核酸が原因で二次元電気泳動パターンが乱れる

二次元電気泳動用前処理試薬シリーズ

商品コード	品 名	包装 単位	価 格
SBL0A-S1	核酸前処理試薬	50 μ l × 6本	25,000-
SBL0B-S1	脂質前処理試薬	50 μ l × 6本	30,000-
SBL01-T1	疎水性タンパク可溶化前処理試薬 トライアルキット	50 μ l × 2本	12,000-
SBL01-S1	疎水性タンパク可溶化前処理試薬 スタンダードキット	50 μ l × 6本	35,000-
SBL01-E1	疎水性タンパク可溶化前処理試薬 エコノミーキット	500 μ l × 2本	95,000-

* 使用量が多い場合は、ご相談ください。別途見積させていただきます。

(消費税は含まれておりません)

お問い合わせ・資料のご請求は下記にご連絡ください。



総販売元 日本エイドー(株)

本社

〒113-0033 東京都文京区本郷3丁目13番3号 三富ビル

TEL 03-3818-1691 FAX 03-3818-6967

京阪営業所

〒617-0006 京都府向日市上植野町南小路7番地の1

TEL 075-932-1114 FAX 075-932-4664

E-mail: eido@sepia.ocn.ne.jp URL <http://www.nihon-eido.jp>

取扱店