

- DNAやたんぱく質
- 電気泳動ゲルの
- 蛍光イメージャーです。
- 照明ムラが無く、
- 定量にピッタリです。

蛍光染色：SYBR Gold, SYBR Green, FITC, EtBr, SYPRO Ruby, Flamingo



可視モード用オプションを取り付けた製品写真です

GELSCAN の特徴

従来の紫外線イルミネータとデジタルカメラで撮影する方式に対して次の利点があります。

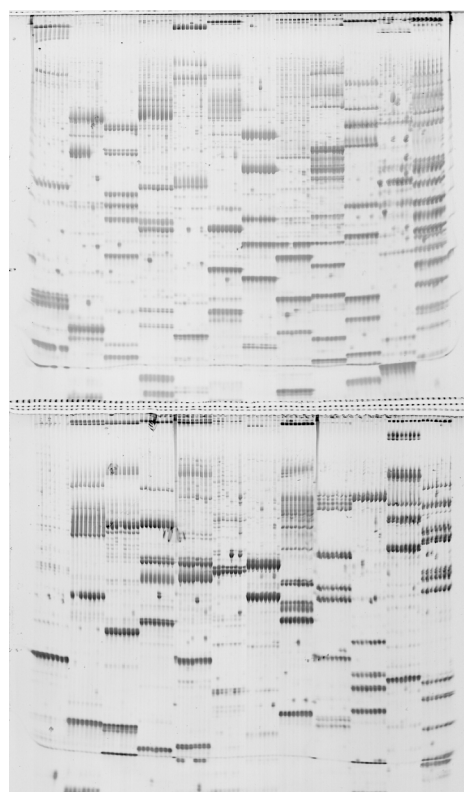
- 照明ムラがありません。
- スキャン値に繰り返し再現性があります。
- 蛍光強度に比例した値を 16bit で得られます。
- ピント合わせや露出調整が不要です。
- 暗室が不要です。
- 2400dpi で電子顕微鏡写真フィルムをスキャン。

GELSCAN 基本仕様

光源	青色LED($\lambda=465\text{nm}$) アレー (蛍光モード)
センサ	カラーラインイメージセンサ (CCD)
光学解像度	85 μm / 42 μm (最大光学解像度 11 μm)
階調	16bit (65536 階調)
スキャン時間	75 秒 (20 x 12cm ゲル)
最大取込寸法	310x437mm (蛍光)、309x420mm (可視)
防滴	あり
	ガラスの上に直接濡れたままの生ゲルを載せることができます。
外形寸法	656 x 458 x 190mm
重量	約 20kg
インターフェイス	USB2.0
ソフトウェア	iMeasure Scan
出力ファイル形式	16bit TIFF, 48bit TIFF (カラー) 他

GELSCAN の応用事例

SYBR Gold で染色したイネ DNA 電気泳動ゲル。
30cmx20cm ゲルを同時に2枚スキャンできます。



サンプル：イネのトランスポゾン・ディスプレイ、
ゲル寸法：265 x 435mm (ゲル 2 枚)、スキャン時間：約7分、
解像度：300ppi、48bitColor
資料提供：滋賀県立大学環境科学部生物資源管理学科
植物遺伝資源研究室

開発・製造元

アイメジャー有限公司

399-0741 長野県塩尻市大門幸町1-18
phone 0263-50-8651 facsimile 0263-50-8652
info@imeasure.co.jp
www.imeasure.co.jp 最新情報はウェブサイト

